

asse



Parkeren in Asse

Wat wijzigt er
vanaf 1 maart?

Alles wat je moet weten over het nieuwe parkeerbeleid

vanaf 1 maart 2021



Inhoudstafel

Nieuwe parkeerautomaten en digitale geleiding	4
Parkeerautomaten	6
Parkeergeleiding met digitale schermen en apps	6
Digitale schermen	6
App op gps of smartphone	6
Wat wijzigt er?	7
Zellik: invoering van betalende zone en blauwe zone	7
Asse: invoering van parkeerzones	10
Asse: bovengrondse parking Huinegem betalend	11
Bewonerskaart, kaart paramedici en huisartsen	12
Bewonerskaart	12
Kaart paramedici en huisartsen	12
Parkeerabonnement	12
Parkeerkaart voor personen met een handicap	13
Parkeertarieven en retributies	13
Gratis parkeren	13
Betalende zones en parkings	14
Retributies	15
Shop&Go-parkeerplaatsen	15
Laadpalen voor elektrische voertuigen	16
Aanvraag parkeerabonnement of bewonerskaart	17
Overzichtsplannen en info	18

Een vlottere mobiliteit, een betere geleiding, minder parkeerdruk en een gerichte digitalisering: dat zijn de doelen van het parkeerplan van de gemeente Asse vanaf maart 2021.

Nieuwe parkeerautomaten en digitale geleiding

De juiste wagen naar de juiste plaats

Parkeerautomaten

We kiezen resoluut voor toekomstgerichte technologie met de nieuwe toestellen. We vervangen de 69 parkeerautomaten door de meest recente toestellen met meer mogelijkheden om digitaal te betalen en een aanraakscherm dat makkelijk kan worden gereinigd. Alvorens je een parkeersessie kan starten, moet je voortaan steeds de nummerplaat van je voertuig ingeven. Aan de helft van de automaten kan je nog betalen met munten, bij de andere helft verloopt de betaling digitaal. Hiermee spelen we in op de trend waarbij minder gebruik wordt gemaakt van muntinworpen. Op de automaten zonder muntinworp staat het dichtstbijzijnde toestel met muntinworp vermeld.

Ook de schermen op de automaten worden groter en duidelijker waardoor we beter kunnen informeren over het parkeren, de tarieven en mogelijke acties van het bestuur of de lokale handelaars.

Een parkeerplaats zoeken en vinden is vaak niet voor iedereen evident en leidt soms tot foutief parkeren of parkeren in woonwijken. Daarom wordt ook de geleiding vernieuwd en anders aangepakt. De digitale geleiding bestaat uit twee luiken: de geleiding via schermen op de openbare weg en de geleiding via toepassingen (applicaties) op de gps of smartphone.



Parkeergeleiding met digitale schermen en apps

We beschikken over 2 applicaties: '4411' om je parkeersessie te betalen en 'Parkeren in Asse'. Op 'Parkeren in Asse' zal je kunnen zien op welke parking of Shop&Go zone er parkeerbeschikbaarheid is. Vanuit 'Parkeren in Asse' kan je, met behulp van je gebruikelijke navigatie-app (bv. Waze of Google Maps) geleid worden naar je parkeerplaats.

Je kan dit ook via de app 'communithings' waar je dan de koppeling zal vinden met 'Parkeren in Asse'.

Digitale schermen

Door de meest recente technieken in parkeer- en verkeersgeleiding op de strategische invalswegen en kruispunten in Asse toe te passen, kunnen we elke inwoner en bezoeker vlot en zonder veel zoeken naar de gekozen parking leiden. Dit zorgt voor minder doorgaand verkeer in de omliggende straten, meer verkeersveiligheid en een betere leefkwaliteit in de woonstraten in Asse. Elke parking wordt de hele dag door verschillende camera's bekeken wat ons een goed beeld geeft over de bezetting van de parkings. Hierdoor kunnen we de geleiding aanpassen wanneer de maximumcapaciteit van een parking wordt bereikt. De camerabewaking verhoogt de veiligheid op de parkeerterreinen aanzienlijk. Een tweede voordeel van deze digitale geleidingsschermen is dat bij calamiteiten of wegenwerken we in realtime kunnen informeren. We geven de weggebruiker de juiste omleidingsroute kunnen waardoor we zoekverkeer en overlast op kleinere wegen voorkomen.

App op gps of smartphone

Via een app op je gps of smartphone kan je ook nagaan welke parkeerplaats voor jouw bestemming de beste ligging heeft en of die al dan niet gratis is. Zowel informatie over de parkings als over de Shop&Go-parkeerplaatsen wordt continu bijgewerkt en doorgestuurd terwijl je naar je bestemming rijdt.

Wat wijzigt er?

Zellik: invoering van betalende zone en blauwe zone

De huidige blauwe zone wordt omgevormd naar een betalende zone met mogelijkheid om een parkeerabonnement of bewonerskaart aan te kopen. Hiermee bieden we een antwoord op de vele klachten over langdurig parkeren, de parkeerdruk, het foutief parkeren en het zoekverkeer.

De zone rond de betalende zone wordt blauwe zone. Hier kun je nog steeds parkeren met je parkeerschijf, bewonerskaart of parkeerabonnement met een maximale duur van 2 uren. We ondersteunen de lokale handelaars door de rotatie te verhogen want parkeerplaatsen kunnen geen hele dag worden ingenomen. Dit geeft ook een grotere beschikbaarheid aan parkeerplaatsen wat handig is wanneer je iemand in het centrum wil bezoeken.

Gelijktijdig ontwikkelen we ook gratis alternatieven op wandelafstand voor wie langer wenst te parkeren dan de maximaal toegestane parkeertijden.



Gezinnen die verschillende wagens hebben maar over onvoldoende parkeerplaats beschikken, kunnen een goedkoop abonnement aanschaffen om in de betalende zone te staan of op korte wandelafstand gratis parkeren.

De invoering van een betalende zone zorgt er ook voor dat garages en opritten meer worden gebruikt en er meer parkeerruimte op de straat vrijkomt, wat de veiligheid en de leefbaarheid verhoogt. Nu parkeren veel bewoners zich op de openbare weg, terwijl zij een alternatief in of aan de woning hebben.

Hierin ligt ook meteen een verschil tussen centrum Asse en centrum Zellik, waar je in Zellik wel een parkeerabonnement kan aanschaffen voor de betalende zone, kan je dit niet in de rode zone in Asse centrum. Dit heeft te maken met bezetting, aantal beschikbare plaatsen en veiligheid. In Asse kies je een zone die kortbij de woning is gelegen om te parkeren met een abonnement, bewonerskaart of parkeerschijf. De gratis parkings in Zellik bevinden zich aan de Noorderlaan, Frans Timmermansstraat en Den Horinck. De omringende straten van de betalende zone nemen we op in een blauwe zone. In deze blauwe zone kan je parkeren met een bewonerskaart, parkeerabonnement of parkeerschijf.

Gratis parkings

Noorderlaan, Frans Timmermansstraat en Den Horinck.

Betalende zone

Brusselsesteenweg, parkeerstrook van nr. 485 tot 541 en van nr. 574 tot 682.

De straten die tot de blauwe zone behoren

Mgr. Denayerstraat, C. Van Malderenstraat, Driekoningenlaan, Aandenbergh, Kerklaan (tussen T. Coppensstraat en Brusselsesteenweg), Brusselsesteenweg (tussen Sint Quirinuslaan en nr. 574 en tussen Henri Rosseelslaan en nr. 485), Fr. Thirrystraat, A. De Deckerstraat, Vinkenlaan, Openveldstraat, Baron J. Greindllaan, Merelstraat, Laarbeeklaan, Fr. Timmermansstraat (uitgezonderd parking station), Nachtegaallaan, Leliëgaarde, Langehaag en Kloosterstraat.

Wat is een blauwe zone?

In een blauwe zone mag je niet langer dan twee uur parkeren. Deze tijdsduur geldt op elke werkdag, zaterdag inbegrepen, van 09.00 tot 18.00 uur. Je parkeerschijf moet duidelijk zichtbaar zijn aan de voorruit. De aankomsttijd moet op het eerstvolgende streepje van je parkeerschijf aangeduid zijn indien je net na het uur of half uur aankomt. Dus als je bijvoorbeeld om 10.05 uur aankomt, dan moet je parkeerschijf 10.30 uur aangeven. Je kunt dan tot 12.30 uur parkeren.



Asse: invoering van parkeerzones

In Asse voeren we 6 parkeerzones in waar de bewonerskaart geldig is. Voorheen was de bewonerskaart overal geldig, maar dit leidt tot een hoge parkeerdruk. Parkeerplaatsen in het centrum of het kernwinkelgebied worden voor lange tijd ingenomen waardoor de beschikbaarheid van parkeerplaatsen voor de lokale handelaars vermindert. Daarom schakelen we over naar een systeem waarbij de bewonerskaart wordt gekoppeld aan de straten rondom de woonplaats.

Een overzicht van alle parkeerzones

Zone 1: blauwe zone

Spiegelstraat, Wagenmeers, Brugstraat, Borrevaal, IIsedestraat en Molenstraat (vanaf kruispunt met IIsedestraat)

Zone 2: betalende zone

Lindenpark, Stationsstraat, Bergestraat (tussen Parklaan en Stationsstraat), Belvédèresteegeje, Reiniersbos, Molenstraat (tussen Stationsstraat en IIsedestraat), Pastinakenstraat (tussen Boekfos en rotonde Parklaan) en Parklaan (blauwe zone tussen Pastinakenstraat en Bergestraat).

Zone 3: betalende zone

Boekfos (plein niet), Vronemeers, Neerstraat, Gemeenteplein, Hopmarkt, Arsenalstraat, Langevijver, Muurveld, Hofveld, Bloklaan, Sint-Martinusstraat, Kerkplein, Nieuwstraat (tussen Muurveld en Ten Broeke), De Vironstraat, Kattestraat, Kerkstraat, Markt, Weversstraat en Steenweg.

Zone 4: betalende zone

Nieuwstraat (tussen Ten Broeke en Steenweg), Ten Broeke, Broekeweg, Oudestraat, Koensborre, Koensborreplein, G. Kurthstraat, K. Astridstraat, Kalkoven.

Zone 5: betalende zone

Parking Prielstraat, Prielstraat (tussen Steenweg en Mollestraat), Mollestraat (tussen Prielstraat en Marlier), Rodenbachsteegje, ondergrondse en bovengrondse parking Huinegem.

Zone 6: blauwe zone

Lindendries (tussen Vaal en Lindenpark), Vaal en Brusselsesteenweg van nr. 2 tot 60.

De nieuwe straten die worden opgenomen:

Zone 2: Pastinakenstraat (tussen Boekfos en rotonde Parklaan) en Parklaan (tussen Pastinakenstraat en Bergestraat).

Zone 5: bovengrondse parking Huinegem.

Asse: bovengrondse parking Huinegem betalend

Om de parkeerdruk, het foutparkeren en het bovengronds parkeren in Huinegem in goede banen te leiden, voeren we betalend parkeren in. Logisch, want we zorgen voor een goedkoper en verbeterd ondergronds alternatief tegenover de bovengrondse parking. De ondergrondse parking wordt opgefrist, frequenter gereinigd en voorzien van camerabeveiliging, zowel aan de parkeervakken als in de toegangszones. Ook de toegang wordt aangepakt en beveiligd met nieuwe poorten. De parking wordt 24/7 gekoppeld aan een centrale die kan helpen bij vragen, de parking screenen en ingrijpen indien nodig. De parking is ideaal gelegen want ze ligt op 500 m of enkele minuten wandelen van het centrum van Asse.

Bewonerskaart, kaart paramedici en huisartsen en parkeerabonnement

Bewonerskaart

Ben je een bewoner van een betalende of blauwe zone? Dan ben je vrijgesteld van het gebruik van een parkeerticket of parkeerschijf op voorwaarde dat je een bewonerskaart achter je voorruit plaatst. Je moet gedomicilieerd zijn in een straat waar betalend parkeren geldt of in een blauwe zone in de gemeente Asse wonen. De kaart is gekoppeld aan de nummerplaat van je voertuig. Zo weet de parkeerwachter of je in de zone mag parkeren. Een bewonerskaart kan alleen voor een voertuig met een Belgische nummerplaat. Je kunt per adres maximaal 2 kaarten aanvragen. Voor een eerste kaart betaal je 25 euro per jaar, voor de tweede kaart 50 euro per jaar. Voor vrachtwagens kan enkel een bewonerskaarten aangevraagd worden indien de maximale massa minder dan 3,5 ton bedraagt.

Kaart paramedici en huisartsen

Wie in Asse werkzaam is als paramedicus of huisarts kan een kaart paramedici en huisartsen aanvragen. Bekijk op www.parkeren.be/asse of je aan de voorwaarden voldoet. Deze kaart kost 25 euro per jaar. Met de kaart paramedici en huisartsen kan je maximaal 45 minuten parkeren in de betalende zone van Asse. Je moet verplicht de blauwe parkeerschijf gebruiken in combinatie met de kaart.

Parkeerabonnement

Wil je langer parkeren dan toegestaan in de betalende zone? Dan kies je beter voor een parkeerabonnement dat je goed zichtbaar achter de voorruit van je voertuig legt. Een parkeerabonnement kost 25 euro per maand en is niet gekoppeld aan je nummerplaat. Je kunt het abonnement voor verschillende voertuigen gebruiken. Voor vrachtwagens kan enkel een parkeerabonnement aangevraagd worden indien de maximale massa minder dan 3,5 ton bedraagt.

Opgelet: parkeerabonnementen en bewonerskaarten gelden niet op Steenweg, Weversstraat, Kalkoven (tussen nr. 2 tot 10 en tussen nr. 127 tot 131), Stationsplein en Gemeenteplein (van nr. 17 tot 20).

Parkeerkaart voor personen met een handicap



Wie beschikt over een parkeerkaart voor personen met een handicap is vrijgesteld van parkeergeld en kan onbeperkt parkeren in de blauwe en de betalende zones.

Opgelet: deze kaart is niet geldig op Shop&Go-parkeerplaatsen! Parkeer je hier toch en blijf je langer dan 30 minuten staan? Dan kies je automatisch voor het tarief van 25 euro per halve dag.

Parkeertarieven en retributies

Gratis parkeren

Elke gebruiker kan éénmalig per dag gebruik maken van 15 minuten gratis parkeertijd in de voormiddag en in de namiddag, via de parkeerautomaten en de parkeerapps. Dit is nieuw. Het 1 uur gratis parkeren tussen 12.00 en 13.00 uur blijft behouden. De gratis parkings worden aangegeven via de schermen en hebben geen parkeerautomaten.

Gratis parkings: Asphaltco, Boekfos, Gildehof, Putberg, Station, Noorderlaan, Frans Timmermansstraat en Den Horinck.

Betalende zones en parkings

Het betalend parkeren is elke dag van toepassing van 08.00 tot 12.00 uur en van 13.00 tot 18.00 uur (behalve op zon- en feestdagen) aan 1 euro per uur. Aan de parkeerautomaat dien je voortaan eerst de nummerplaat van je voertuig in te geven.

Je hebt de mogelijkheid om aan de parkeerautomaat een gratis parkeerticket van 15 minuten te nemen. Wens je langer te parkeren, dan kan je een parkeerticket aankopen. Betalen kan met bankkaart, muntstukken of via sms/app. In het laatste geval ontvang je geen parkeerticket, betaal je enkel voor de effectief geparkeerde tijd en worden de parkeerkosten verrekend via je GSM-factuur of afgetrokken van je belkrediet.

Wie beschikt over een parkeerabonnement of een parkeerkaart voor personen met een handicap kan gratis en onbeperkt parkeren.

Leg je parkeerticket, parkeerabonnement of parkeerkaart voor personen met een handicap altijd duidelijk zichtbaar achter de voorruit van je voertuig.

Als je langer parkeert dan de geldigheid van je parkeerticket, kies je automatisch voor het retributietarief van 18 euro per halve dag. Een halve dag loopt van 08.00 tot 12.00 uur en van 13.00 tot 18.00 uur.

Betaalparkings: Hopmarkt, Koensborre, Kerkplein, Prielstraat, Stationsplein, Gemeenteplein, Huinegem (ondergronds + bovengronds). Op de parking Huinegem (ondergrondse parking) betaal je slechts 1 euro per dag.

Retributies

	Tarief	Duurtijd	Je betaalt niet of overschrijdt de maximale parkeerduur?
Blauwe zone: verplicht gebruik van de Europese blauwe schijf	Gratis	Max. 2 uur	€ 18,00/overschreden periode
Betalende zone: betalen aan de automaat, via SMS of APP parkeren	€ 1,00/uur	Max. 1 dag	€ 18,00/halve dag (8u-12u / 13u-18u)
Shop&Go: bewonerskaarten, abonnementen, parkeertickets en parkeerkaarten voor personen met een handicap zijn hier niet geldig!	Gratis	Max. 30 minuten	€ 25,00/halve dag (8u-12u / 13u-18u)

Shop&Go-parkeerplaatsen

Op diverse locaties in het centrum van Asse werden Shop&Go-parkeerplaatsen ingericht, uitgerust met bezettingssensoren. Ook in Zellik komen er 7 Shop&Go-plaatsen. Dit met als doel de rotatie van parkeren op strategische plaatsen zo hoog mogelijk te houden en het zoekverkeer in het centrum te verminderen. Shop&Go-parkeerplaatsen zijn onmiddellijk herkenbaar aan hun groene belijning en kenmerkende signalisatie.

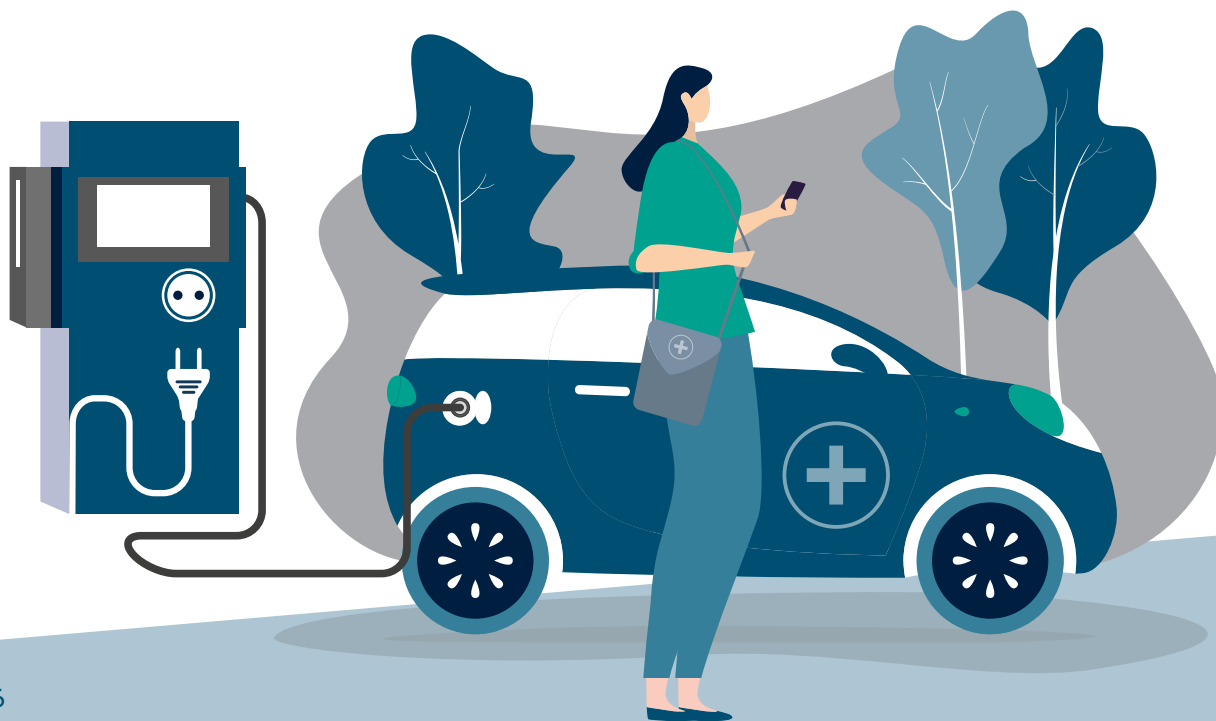
Op Shop&Go-parkeerplaatsen gelden specifieke regels. Shop&Go-parkeren is geldig elke dag van 08.00 tot 12.00 uur en van 13.00 tot 18.00 uur (behalve op zon- en feestdagen). Parkeren is gratis voor een maximum toegestane parkeerduur van 30 minuten. Je hoeft geen parkeerkaart te plaatsen, parkeerticket aan te kopen of sms/app-parkeersessie op te starten. Parkeer je langer dan toegestaan, kies je automatisch voor het retributietarief van 25 euro per dag.

Opgelet: parkeerkaarten voor personen met een handicap, parkeerabonnementen en bewonerskaarten gelden niet op Shop&Go-parkeerplaatsen! Ook tickets zijn niet geldig.

Laadpalen voor elektrische voertuigen

Op verschillende locaties in de gemeente kan je je elektrisch voertuig opladen: Stationsplein, Boekfos, Gemeenteplein, Koensborre, parking Noorderlaan, Sint-Hubertusplein.

Op korte termijn plaatsen we bijkomende laadinfrastructuur t.h.v. kerkplein Mollem, Researchpark Zellik, Kobbegem-centrum en parking Relegem. Tijdens het laden mag je gratis parkeren.



Aanvraag parkeerabonnement of bewonerskaart

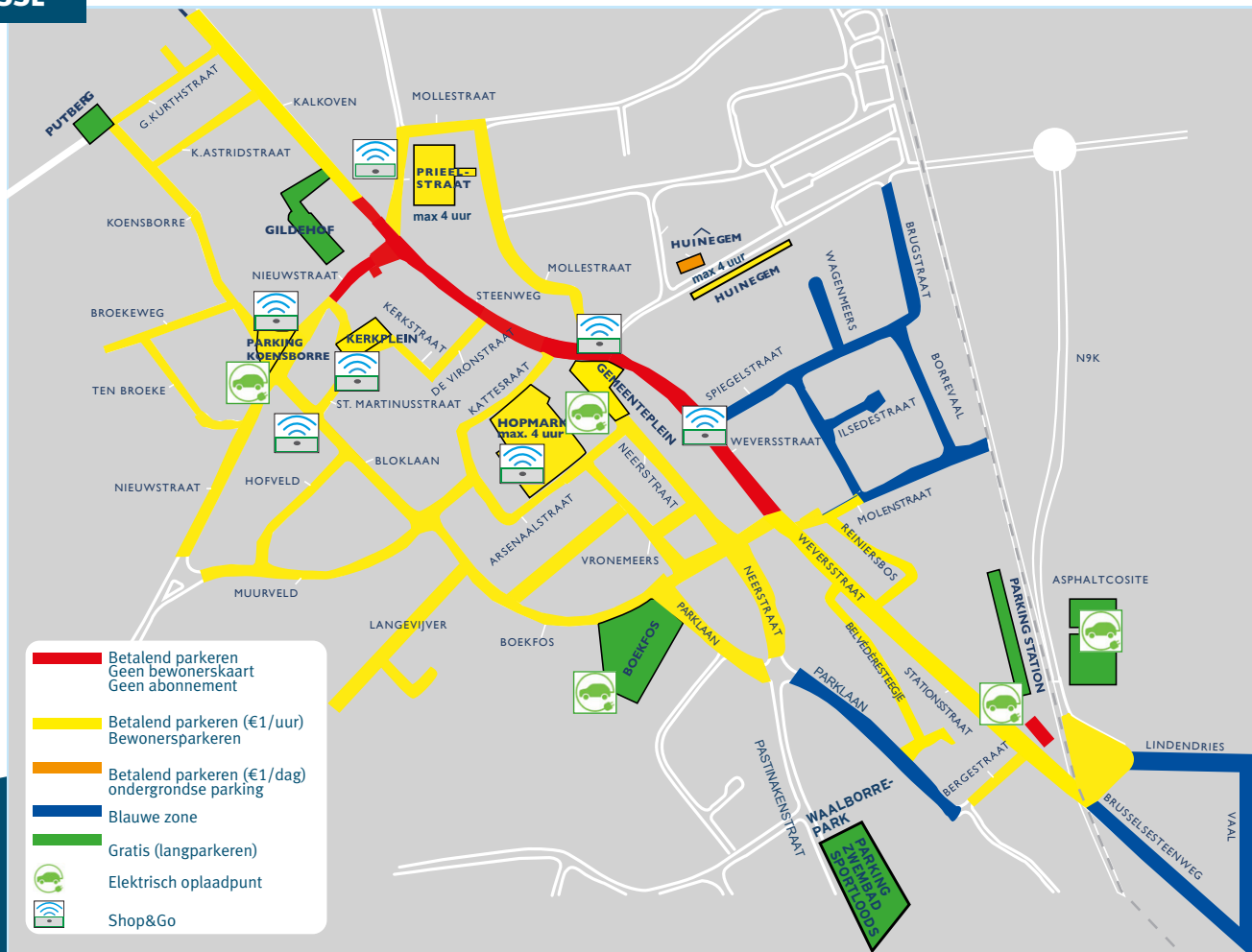
- ✓ online via www.parkeren.be/asse.be (opgelet: eID-kaartlezer vereist);
- ✓ in de parkeerwinkel, Gemeenteplein 1, 1730 Asse

Vereiste documenten

- ✓ Je identiteitskaart.
- ✓ Het inschrijvingsbewijs van de betrokken wagen(s).

Opgelet: Indien je beschikt over een leasing- of firmawagen: een verklaring op eer van je werkgever die aantoont dat je de gebruikelijke bestuurder van het voertuig bent.

Opgelet: Voor de aanvraag van een kaart voor paramedicus of huisarts dien je een bewijs van erkenning door het RIZIV of door de Vlaamse Gemeenschap (voor thuiszorgverstrekkers) voor te leggen. Daarnaast dien je ook op eer te verklaren dat je huisbezoeken aflegt in Asse of Zellik.



- Betalend parkeren
Geen bewonerskaart
Geen abonnement
- Betalend parkeren (€1/uur)
Bewonersparkeren
- Betalend parkeren (€1/dag)
ondergrondse parking
- Blauwe zone
- Gratis (langparkeren)
- Elektrisch oplaadpunt
- Shop&Go

Info

Parkingshop
Gemeenteplein 1
1730 Asse
T 02 569 80 76
asse@parkeren.be
www.parkeren.be

Je vindt een overzicht van de straten die tot de blauwe zone in Zellik behoren op pagina 9.

ZELLIK



- Betalend parkeren, bewonersparkeren
en abonnementen toegelaten
- Blauwe zone, bewonersparkeren
toegelaten
- Gratis parkeren (langparkeren)
- Elektrisch oplaadpunt
- Shop&Go

Op deze dagen kan je terecht in de bib van Zellik voor de aankoop van een abonnement of bewonerskaart. Opgelet: je dient vooraf telefonisch een afspraak te maken: 02 569 80 76.

1 maart 2021: 18.00 – 20.00 uur
 3 maart 2021: 14.00 – 17.00 uur
 8 maart 2021: 18.00 – 20.00 uur
 10 maart 2021: 14.00 – 17.00 uur

In de bib van Zellik is er geen mobiele betaalterminal aanwezig. Enkel contante betaling is mogelijk.



Koning Fiets

We versterken de zwakke weggebruiker. Bij de herinrichting van straten, staan fietsers en voetgangers voorop. Wie omschakelt naar de fiets wordt niet langer gestraft, maar beloond. Met de invoering van een zone 30 in het centrum en meer groen willen we de veiligheid en leefbaarheid verhogen. De focus op de trage weggebruiker staat symbool voor een intensief klimaatbeleid met oog voor vernieuwbare energie, speelbossen, natuurgebieden en nog zoveel meer.



Echt slim

Smart city en digitalisering zijn voor ons geen vreemde begrippen. We streven naar efficiëntie, klantvriendelijkheid en gaan vooruitstrevend te werk. We grijpen kansen die zich voordoen, maar besturen op een doordachte manier en doen geen onnodige uitgaven.



Openingsuren parkingshop

Ma - do - vr

08.00 – 12.00 u.

13.00 – 16.00 u.

Di

08.00 – 12.00 u.

13.30 – 19.00 u.

Wo

08.30 – 12.00 u.